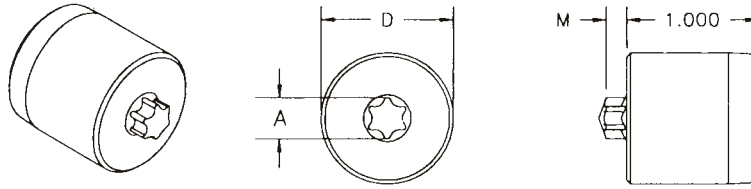


**FLAT TORX® PUNCHES**

**ONE PIECE FLAT TORX® PUNCHES TXP-21.1**



Also available with Hexlobe® Recess.

**T10**

PIN NUMBER	M +0.003	A REF	D REF
10-TXI-150	0.055	0.1110	0.5625
10-TXI-151	0.047		
10-TXI-152	0.065		
10-TXI-153	0.040		
10-TXI-154	0.053		
10-TXI-155	0.037		
10-TXI-156	0.030		

**T15**

PIN NUMBER	M +0.003	A REF	D REF
15-TXI-150	0.065	0.1320	0.5625
15-TXI-151	0.050		
15-TXI-152	0.075		
15-TXI-153	0.040		
15-TXI-154	0.047		
15-TXI-155	0.037		
15-TXI-156	0.063		

**T20**

PIN NUMBER	M +0.003	A REF	D REF
20-TXI-150	0.094	0.1550	0.5625
20-TXI-152	0.085		
20-TXI-153	0.062		
20-TXI-154	0.052		
20-TXI-155	0.065		
20-TXI-156	0.042		

**T25**

PIN NUMBER	M +0.003	A REF	D REF
25-TXI-150	0.120	0.1785	0.8750
25-TXI-151	0.070		
25-TXI-152	0.095		
25-TXI-153	0.062		
25-TXI-154	0.088		

**T27**

PIN NUMBER	M +0.003	A REF	D REF
27-TXI-150	0.125	0.2005	0.8750
27-TXI-151	0.077		
27-TXI-152	0.110		
27-TXI-153	0.090		
27-TXI-154	0.080		

**T30**

PIN NUMBER	M +0.003	A REF	D REF
30-TXI-150	0.130	0.2215	0.8750
30-TXI-151	0.098		
30-TXI-152	0.110		
30-TXI-153	0.075		
30-TXI-154	0.062		
30-TXI-155	0.048		
30-TXI-156	0.092		
30-TXI-157	0.072		

**T40**

PIN NUMBER	M +0.003	A REF	D REF
40-TXI-150	0.140	0.2670	0.8750
40-TXI-151	0.115		
40-TXI-152	0.130		
40-TXI-153	0.125		
40-TXI-154	0.108		
40-TXI-155	0.090		
40-TXI-156	0.077		
40-TXI-157	0.112		

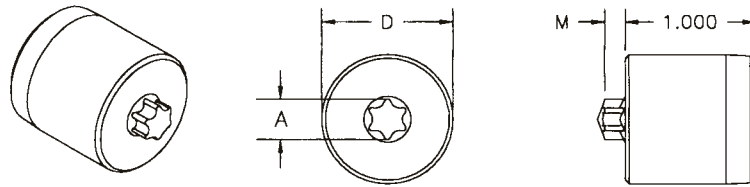
**T45**

PIN NUMBER	M +0.003	A REF	D REF
45-TXI-150	0.160	0.3130	1.0000
45-TXI-151	0.120		
45-TXI-152	0.145		
45-TXI-153	0.115		
45-TXI-154	0.097		
45-TXI-155	0.087		
45-TXI-156	0.142		

TORX® is a registered trademark of Camcar/Textron  
Hexlobe® is a registered trademark of Wrentham Tool Products

**FLAT TORX® PUNCHES**

**ONE PIECE FLAT TORX® PUNCHES TXP-15, 15.1**



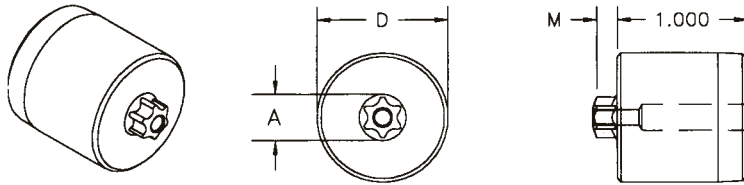
**Also available with Hexlobe® Recess.**

DRIVE SIZE	PIN NUMBER	M +0.003	A REF	D
T1	1-TXI-275	0.014	0.0354	0.4375
T2	2-TXI-275	0.016	0.0398	0.4375
T3	3-TXI-275	0.018	0.0478	0.4375
T4	4-TXI-275	0.022	0.0541	0.4375
T5	5-TXI-009	0.014	0.0590	0.4375
T5	5-TXI-017	0.022		
T5	5-TXI-025	0.028		
T6	6-TXI-015	0.019	0.0700	0.4375
T6	6-TXI-022	0.027		
T6	6-TXI-030	0.030		
T6	6-TXI-035	0.038	0.0825	0.4375
T7	7-TXI-015	0.022		
T7	7-TXI-020	0.027		
T7	7-TXI-025	0.030		
T7	7-TXI-027	0.032		
T7	7-TXI-030	0.035		
T7	7-TXI-035	0.040	0.0952	0.5625
T8	8-TXI-018	0.025		
T8	8-TXI-020	0.027		
T8	8-TXI-025	0.030		
T8	8-TXI-028	0.035		
T8	8-TXI-030	0.032		
T8	8-TXI-033	0.038		
T8	8-TXI-040	0.040		
T8	8-TXI-043	0.048	0.1025	0.5625
T9	9-TXI-029	0.034		
T9	9-TXI-032	0.037		
T9	9-TXI-035	0.043		
T9	9-TXI-047	0.052		

TORX® is a registered trademark of Camcar/Textron  
Hexlobe® is a registered trademark of Wrentham Tool Products

**FLAT TORX® PUNCHES**

**TAMPER RESISTANT FLAT TORX® PUNCHES TXP-19.1**

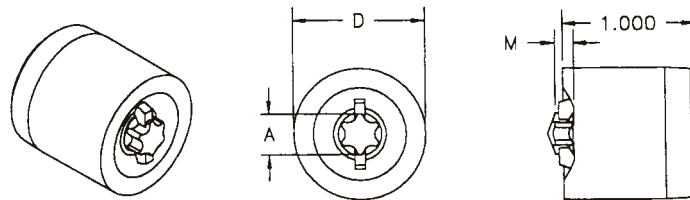


**Also available with Hexlobe® Recess.**

DRIVE SIZE	PIN NUMBER	M +0.003	A REF	D
T8	8-TXI-30-HX	0.032 / 0.035	0.0942	0.4375
T9	9-TXI-250-HX	0.035 / 0.040	0.1015	0.5625

TORX® is a registered trademark of Camcar/Textron  
Hexlobe® is a registered trademark of Wrentham Tool Products

**COMBINATION TORX® STRUCK SLOT  
PAN HEAD PUNCHES TXP-33.4**



**Also available with Hexlobe® Recess.**

DRIVE SIZE	PIN NUMBER	M +0.004	A REF	D
T7	7-TXI-175	0.031	0.0815	0.4375
T8	8-TXI-175	0.041	0.0942	
T8	8-TXI-176	0.041	0.0942	
T9	9-TXI-175	0.040	0.1015	0.5625
T10	10-TXI-175	0.051	0.1110	
T10	10-TXI-176	0.051	0.1110	
T15	15-TXI-175	0.051	0.1320	0.8750
T20	20-TXI-175	0.060	0.1550	
T25	25-TXI-175	0.075	0.1785	
T27	27-TXI-175	0.075	0.2005	
T30	30-TXI-175	0.090	0.2215	
T40	40-TXI-175	0.110	0.2665	1.0000
T45	45-TXI-175	0.140	0.3125	

TORX® is a registered trademark of Camcar/Textron  
Hexlobe® is a registered trademark of Wrentham Tool Products

**METRIC TORX® PUNCHES**

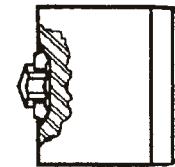
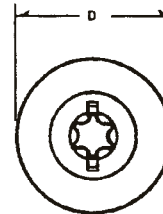
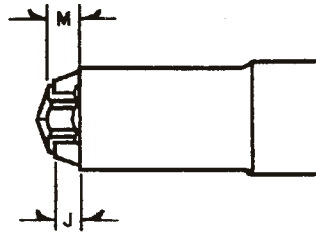
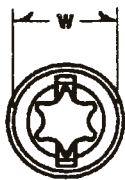
Hexlobe® Style is also available.

**STRUCK SLOT TORX®  
PIN TMP-49A**

DRIVE SIZE	PUNCH CODE	M REF.	J
T7	7TXI-170	.030	.027
T8	8TXI-170	.040	.030
T9	9TXI-170	.040	.035
T10	10TXI-170	.045	.040
T15	15TXI-170	.050	.045
T20	20TXI-170	.060	.050
T25	25TXI-170	.070	.065
T27	27TXI-170	.080	.065
T30	30TXI-170	.095	.070
T40	40TXI-170	.110	.095
T45	45TXI-170	.140	.120
T50	50TXI-170	.154	.135
T55	55TXI-170	.175	.150

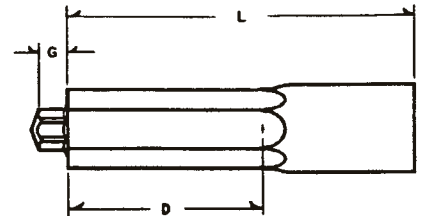
**STRUCK SLOT TORX®  
PUNCHES TMP-51.1**

DRIVE SIZE	PUNCH CODE	DIA.
T6	6TMI-175	.4375
T7	7TMI-175	.4375
T8	8TMI-175	.4375
T9	9TMI-175	.4375
T10	10TMI-175	.5625
T15	15TMI-175	.5625
T20	20TMI-175	.5625
T25	25TMI-175	.875
T27	27TMI-175	.875
T30	30TMI-175	.875
T40	40TMI-175	.875
T45	45TMI-175	1.250
T50	50TMI-175	1.250
T55	55TMI-175	1.250



**TORX® HEX WASHER HEAD  
PUNCH PINS TMP-56**

DRIVE SIZE	PUNCH CODE	DIA.	G REF.	H	L	W
T10	10TMI-200	.687	.045	.142	1.227	.307
T15	15TMI-200	.687	.050	.187	1.227	.307
T20	20TMI-200	.687	.065	.207	1.227	.307
T25	25TMI-200	.687	.070	.263	1.227	.371
T27	27TMI-200	.687	.080	.302	1.227	.371
T30	30TMI-200	1.250	.095	.381	1.602	.494
T40	40TMI-200	1.250	.115	.497	1.559	.619
T45	45TMI-200	1.250	.140	.575	1.559	.619

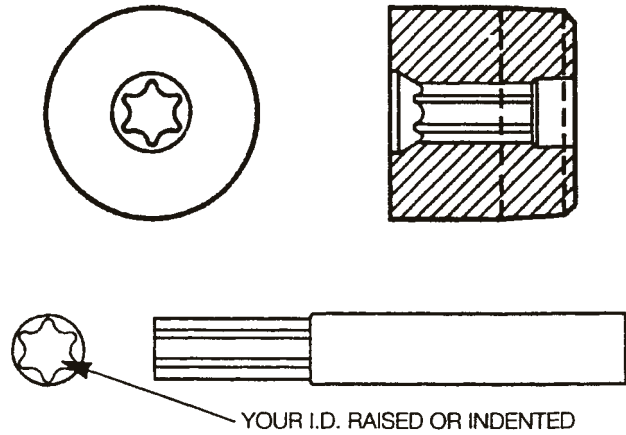


TORX® is a registered trademark of Camcar/Textron  
Hexlobe® is a registered trademark of Wrentham Tool Products

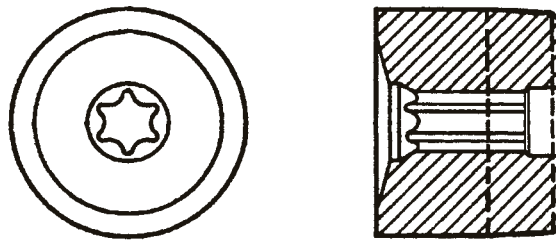
**EXTERNAL TORX® PUNCHES**

**CARBIDE EXTRUSION  
 PUNCH TXP-11, 12**

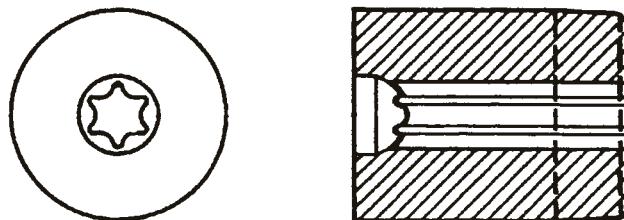
DRIVE SIZE	PUNCH CODE	DIA.	LEN.	PIN CODE
E4	4TXE-200	.500	.750	4TXE-100
E5	5TXE-200	.625	.750	5TXE-100
E6	6TXE-200	.625	.750	6TXE-100
E8	8TXE-200	.750	.750	8TXE-100
E10	10TXE-200	1.000	1.000	10TXE-100
E12	12TXE-200	1.250	1.000	12TXE-100
E14	14TXE-200	1.250	1.000	14TXE-100
E16	16TXE-200	1.250	1.000	16TXE-100
E18	18TXE-200	1.250	1.000	18TXE-100
E20	20TXE-200	1.500	1.500	20TXE-100
E24	24TXE-200	2.000	1.500	24TXE-100
E28	28TXE-200	2.000	1.500	28TXE-100
E32	32TXE-200	2.250	1.750	32TXE-100
E36	36TXE-200	2.000	1.750	36TXE-100
E40	40TXE-200	2.250	1.750	40TXE-100



**AUDITORX® PUNCH  
 TXP-40, 41**



**TORXstem® DIE INSERT  
 TXP-42**



TORX®, AUDITORX® and TORXstem® are registered trademark of Camcar/Textron